



SAUD

STUDIO
ARCHITETTURA
URBANISTICA
DESIGN



SAUD

STUDIO
ARCHITETTURA
URBANISTICA
DESIGN



SAUD

STUDIO
ARCHITETTURA
URBANISTICA
DESIGN



SAUD

STUDIO
ARCHITETTURA
URBANISTICA
DESIGN



SAUD

STUDIO
ARCHITETTURA
URBANISTICA
DESIGN



SAUD

STUDIO
ARCHITETTURA
URBANISTICA
DESIGN



SAUD

STUDIO
ARCHITETTURA
URBANISTICA
DESIGN



SAUD

STUDIO
ARCHITETTURA
URBANISTICA
DESIGN



SAUD

STUDIO
ARCHITETTURA
URBANISTICA
DESIGN



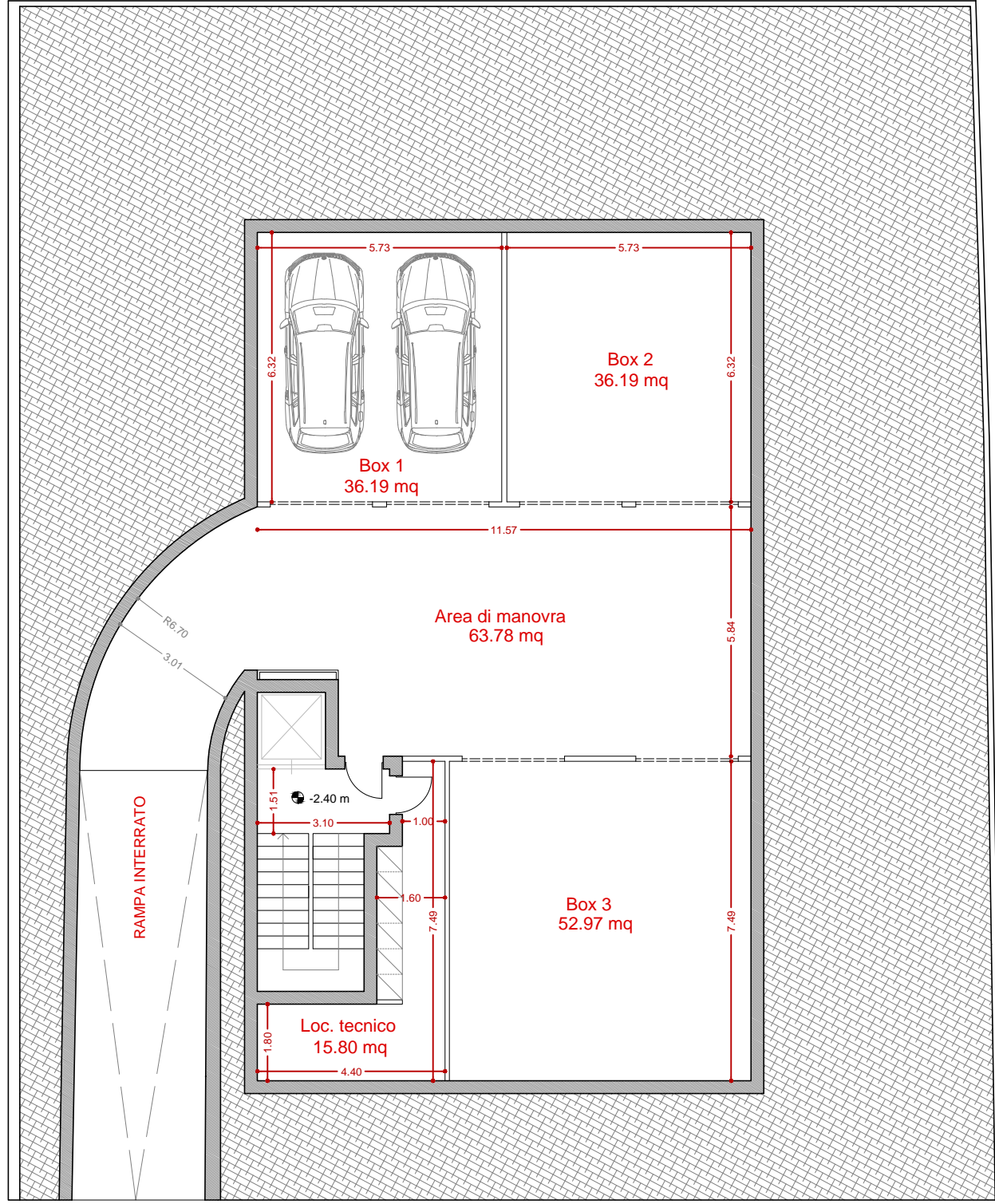
SAUD

STUDIO
ARCHITETTURA
URBANISTICA
DESIGN

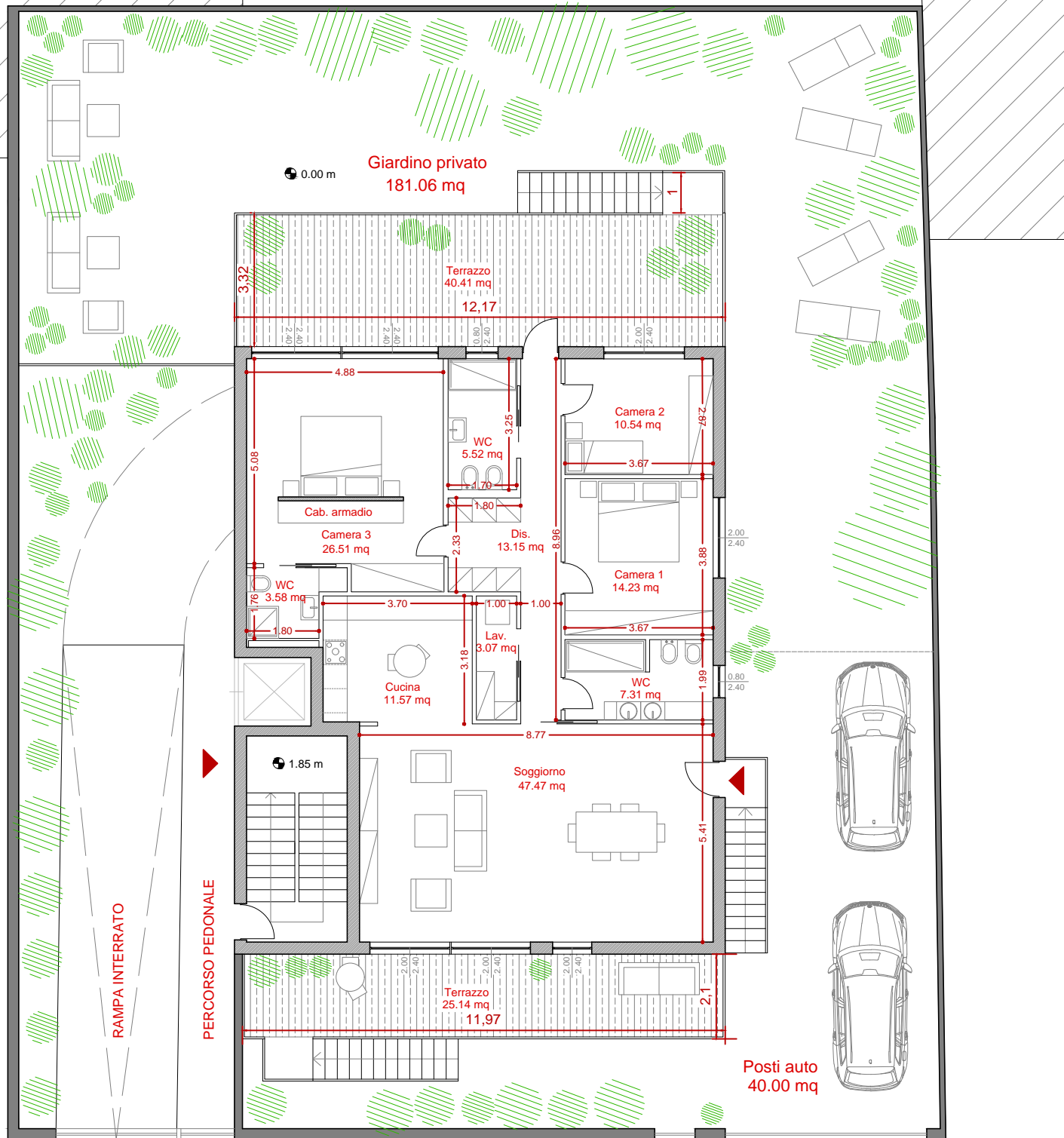


SAUD

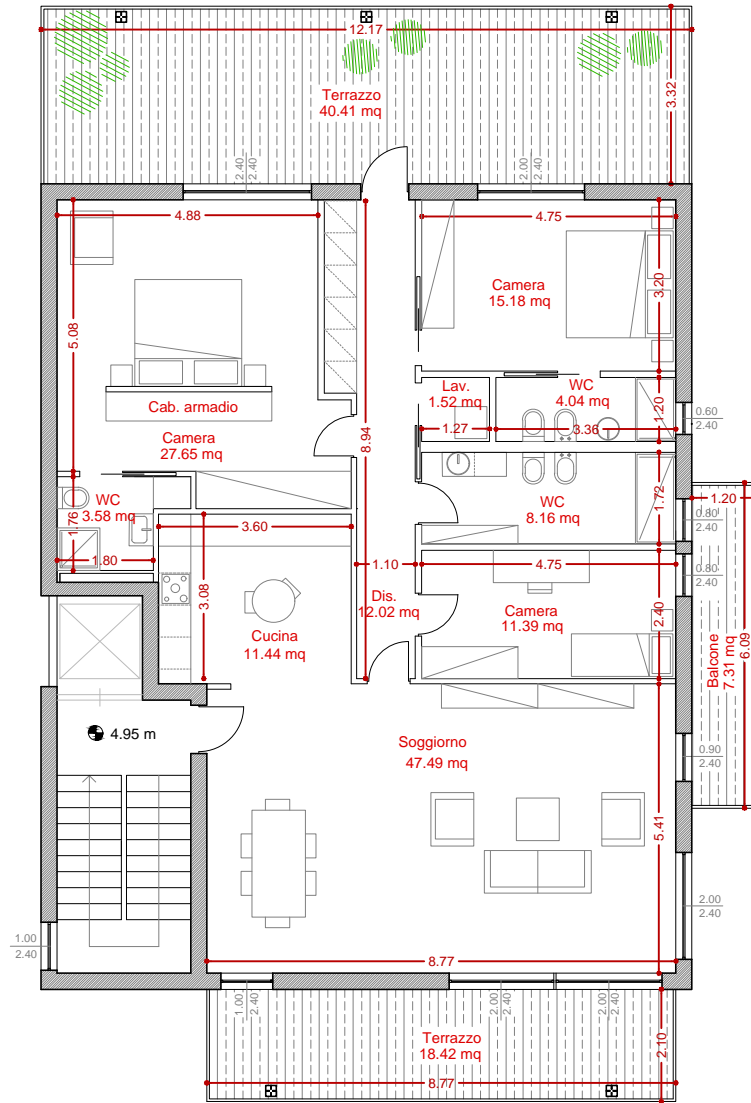
STUDIO
ARCHITETTURA
URBANISTICA
DESIGN



- SUN app. Pr = 142.95 mq
- SUL app. Pr = 163.08 mq
- Sup. giardino = 181.06 mq
- Posti auto = 40.00 mq



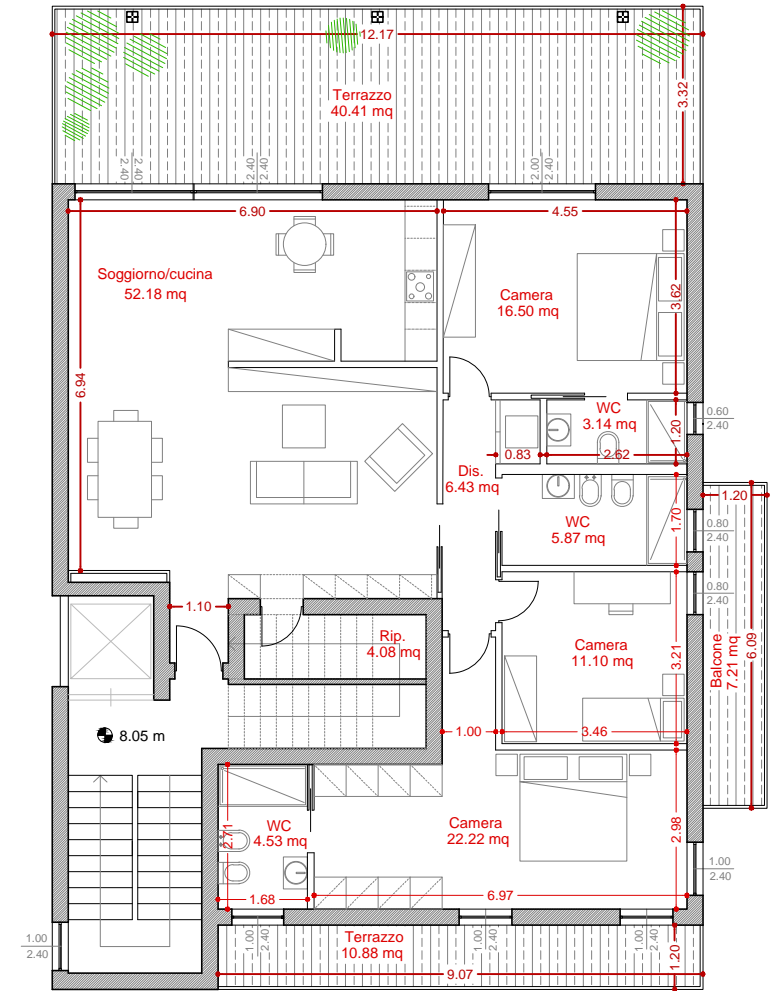
Pianta Piano Primo_Scala 1:100



SUN app. P1 = 153.86 mq

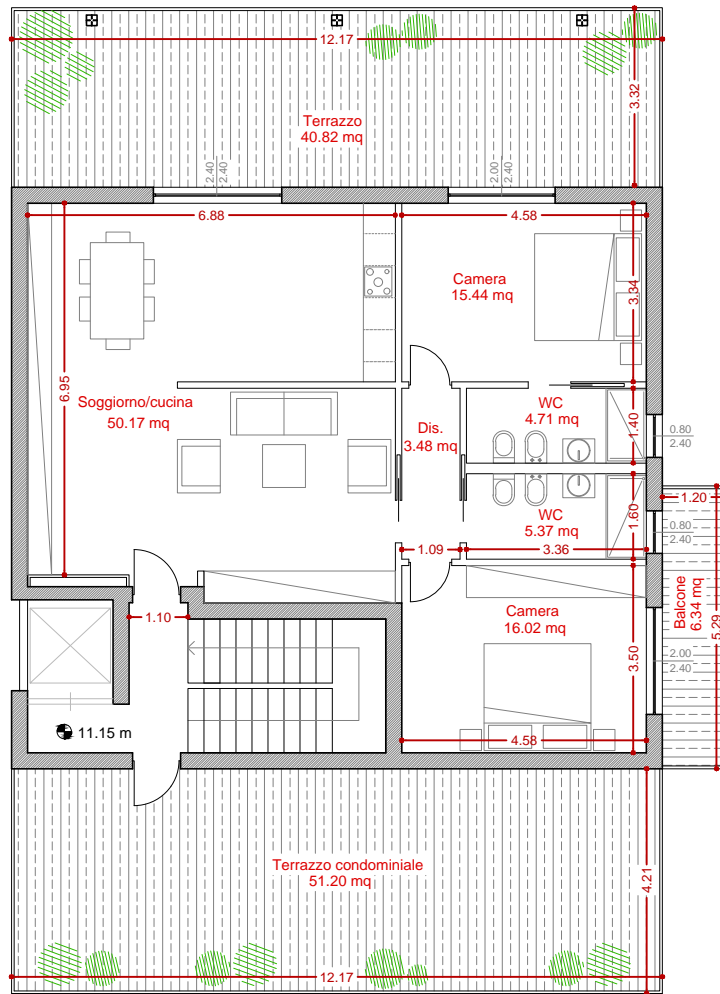
SUL app. P1 = 163.08 mq

Pianta Piano Secondo_Scala 1:100



SUN app. P2 = 126.88 mq

SUL app. P2 = 145.60 mq



SUN app. P3 = 95.19 mq

SUL app. P3 = 110.31 mq

RESOCONTO SUPERFICI:

- Piano interrato: n. 4 box auto
- Piano rialzato: 1 appartamento da 163.08 mq SUL + 181.06 mq di giardino privato
- Piano primo: 1 appartamento da 163.08 mq di SUL
- Piano secondo: 1 appartamento da 145.60 mq di SUL
- Piano terzo: 1 appartamento da 110.31 mq di SUL

VOLUMI:

- Piano interrato: /
- Piano rialzato: 163.08 mq x 3.10 mt (h) = 505.55 mc
- Piano primo: 163.08 mq x 3.10 mt (h) = 505.55 mc
- Piano secondo: 145.60 mq x 3.10 mt (h) = 451.36 mc
- Piano terzo: 110.31 mq x 2.70 mt (h) = 297.83 mc

TOTALE = 1760.29 mc

